

SECRETARIA MUNICIPAL DE EDUCAÇÃO

ATIVIDADES COMPLEMENTARES DE ESTUDO – COVID 19

ROTEIRO DE ATIVIDADES COMPLEMENTARES DE ESTUDO – COVID 19 3º ROTEIRO DE REVISÃO

ESCOLA MUNICIPAL LUIZ REAL

PROFESSORA: SILVIA M. G. DE SOUZA TURMA: 3º ANO

COMPONENTES CURRICULARES: LÍNGUA PORTUGUESA, MATEMÁTICA, HISTÓRIA, GEOGRAFIA, CIÊNCIAS, ENSINO RELIGIOSO, ED. FÍSICA, ARTES E LÍNGUA INGLESA.

DATA:

APRESENTAÇÃO DO PROFESSOR: Olá querido(a) aluno(a)! Você deve assistir o vídeo explicativo que está disponível em nosso grupo antes de realizar as atividades.

O QUE VOCÊ VAI ESTUDAR:

- Língua Portuguesa: Conteúdo: Texto divulgação científica – Abelhas em apuros!
- Matemática: Conteúdo: Problemas envolvendo diferentes significados das operações fundamentais: multiplicação e divisão.
- História: Conteúdo: memória e patrimônio histórico e cultural da cidade.
- Geografia: Conteúdo: Paisagem em transformação: produção, circulação e consumo.
- Ciências: Conteúdo: Características dos animais. Animais que podem causar acidentes e problemas para a saúde humana.
- Ensino Religioso: Conteúdo: Símbolos Religiosos
- **PARA QUE VAMOS ESTUDAR ESSES CONTEÚDOS?**
- Língua Portuguesa: Identificar a função social de diferentes gêneros textuais;
- Encontrar informações nos textos lidos com autonomia;
- Compreender o conceito de grandezas, medidas e unidade de medida.
- Matemática: Construir estratégias pessoais de cálculo, com registro, para resolver problemas envolvendo multiplicação e divisão.
- História: Identificar os patrimônios históricos e culturais de sua cidade ou região e discutir as razões culturais, sociais e políticas para que assim sejam considerados.
- Geografia: Perceber as transformações ocorridas no seu espaço de vivência, a partir das atividades socioeconômicas, observando suas repercussões no ambiente, no modo de vida das pessoas e na forma das construções presentes no espaço.
- Ciências: Descrever e comunicar as doenças e acidentes que os animais podem causar ao homem.
- Ensino Religioso: Reconhecer os diferentes símbolos das religiões presentes nas culturas dos povos brasileiros.

COMO VAMOS ESTUDAR OS CONTEÚDOS?

- Assistir, se possível a vídeo aula do canal 5.2/5.3, também o vídeo explicativo das professoras e demais vídeos sugeridos no decorrer da aula;
- Fazer a leitura e interpretação dos textos;
- Realizar as atividades propostas.

COMO VAMOS REGISTRAR O QUE APRENDEMOS?

- Realizar as atividades propostas impressas(para aqueles que assim receberam) ou anotando as respostas no caderno para quem está recebendo pelo WhatsApp.

LÍNGUA PORTUGUESA

VAMOS FALAR SOBRE ABELHAS?

- As abelhas fazem mais do que a maioria das pessoas percebe – para criaturas tão pequenas e com uma vida tão curta, elas fazem um monte de trabalho pesado para manter a vida na Terra em equilíbrio.



ATIVIDADES COMPLEMENTARES DE ESTUDO – COVID 19

- Muito além da cera e do mel, elas estão conectadas com diversas questões críticas para a saúde humana e ambiental, incluindo a biodiversidade, a segurança alimentar, a nutrição e uso sustentável da terra.



- Você sabia que elas são responsáveis por 1/3 da nossa cadeia alimentar (frutas, legumes e até chocolate!)? Isso sem citar todas as fibras, especiarias e medicamentos.
- E adivinhem? As abelhas estão em apuros. Um mundo sem abelhas é inimaginável! O físico Albert Einstein já disse: “Quando as abelhas desaparecerem da face da Terra, o homem tem apenas quatro anos de vida.”



- E o que está matando as abelhas?
 - Ácaros parasitas: Esse ácaro ataca as colmeias, onde se reproduzem, e abre as portas para a infecção de vírus nas abelhas.
 - Pesticidas: uma série de estudos europeus liga diretamente o uso de uma toxina, chamada neonicotinoide, com a morte de rainhas e zangões. Essa toxina é encontrada em pesticidas considerados de pouco impacto ambiental, porque exigem menor quantidade de aplicações na produção, reduzindo o risco de contaminação.
 - Má nutrição: as abelhas também gostam de variar o cardápio, buscando pólen e néctar em diferentes plantas e flores. Mas a expansão de monoculturas, que se espalham por grandes áreas com um único tipo de produção, reduz a variação e compromete a nutrição das abelhas, deixando-as mais fracas e vulneráveis a doenças.
 - Baixa diversidade genética: as técnicas de produção e apicultura diminuíram a diversidade nos genes das abelhas de uma colmeia. Quando essa variedade de genes é pequena, aumenta a incidência de doenças.
 - Como ajudar? Plante flores nativas que atraiam abelhas, crie espaços verdes com diversas espécies!



ATIVIDADES COMPLEMENTARES DE ESTUDO – COVID 19

- **Atividade 1: Assinale (V) para verdadeiro e (F) para falso nas questões a seguir:**
 - a) () além da cera e do mel, as abelhas são importantes para a saúde humana e ambiental, incluindo a biodiversidade, a segurança alimentar, a nutrição e uso sustentável da terra.
 - b) () As abelhas são responsáveis por 1/4 da nossa cadeia alimentar (frutas, legumes e até chocolate!)? Isso sem citar todas as fibras, especiarias e medicamentos.
 - c) () As abelhas não estão em apuros.
 - d) () Uma forma de ajudar é plantar flores nativas que atraiam abelhas, criar espaços verdes com diversas espécies.

MATEMÁTICA

- **Atividade: Resolva os problemas:**

a)

VISCONDE DE SABUGOSA ORGANIZOU SEUS LIVROS EM 3 ESTANTES DE SUA BIBLIOTECA. ELE COLOCOU 97 LIVROS EM CADA ESTANTE. QUANTOS LIVROS ELE TEM AO TODO?



b)

EMÍLIA GUARDA 36 OBJETOS EM SUA CANASTRINHA. ELA RESOLVEU DISTRIBUÍ-LOS IGUALMENTE EM 4 CAIXAS. QUANTOS OBJETOS ELA GUARDARÁ EM CADA CAIXA?





HISTÓRIA

Igreja Matriz de Rolândia



Construída de 1948 a 1955, constitui um dos prédios mais importantes da cidade. O acervo da igreja conta com diversas esculturas em madeira, como as estações da via sacra, além de afrescos, pinturas em tela, com representações bíblicas, entre elas uma tela do século XVII, doada por um pioneiro alemão.

Na torre da igreja, inaugurada no dia 19/03/2014, estão o Museu de Cera Amigos de Deus, e o Museu Sacro, além do Espaço Phantoms (dedicado ao Moto Clube Phantoms, fundado pelo Mons. José Agius), e uma bela vista da praça e arredores. As visitas aos museus são monitoradas, e podem ser realizadas às terças, quintas e sábados, no período da tarde.

Pinturas Sacras

A Igreja Matriz São José conta com belíssimas pinturas e afrescos nas paredes e tetos feitos pelo artista húngaro Aberto Paulovich que concluiu o trabalho em 1966 por pedido do então pároco Pe. Pedro Fenech. De pinturas dos evangelistas à figura do Papa São Paulo VI

Vitrais Artísticos

Uma grande beleza da paróquia que não pode passar despercebido são os belos vitrais internos da paróquia. As janelas antigas decoradas, trazem imagens de santos e santas e até mesmo momentos importantes da fé católica, como o casamento de José e Maria



ATIVIDADES COMPLEMENTARES DE ESTUDO – COVID 19

Esculturas

As esculturas são mais um motivo da atenção de todos os visitantes e fiéis, as esculturas em madeira feitas a mão embelezam a igreja, entre elas toda a via-sacra, púlpito e crucifixo aos fundos do altar, além de belíssimas imagens realísticas como a imagem de Nsa de Fátima

• **Atividade: Complete de acordo com o texto:**

- a) Construída de _____ a _____, constitui um dos prédios mais importantes da cidade.
- b) Na torre da igreja, inaugurada no dia 19/03/2014, estão o _____, e o Museu Sacro, além do Espaço Phantoms (dedicado ao Moto Clube Phantoms, fundado pelo Mons. José Agius), e uma bela vista da praça e arredores.
- c) As _____ aos museus são monitoradas, e podem ser realizadas às terças, quintas e sábados, no período da tarde.

GEOGRAFIA

Matéria-prima é um produto **natural** ou **transformado** (semimanufaturado), que as empresas utilizam como base em um processo produtivo para a obtenção de um produto acabado.

• **Atividade:**

ESCOLHA UM OBJETO DE SEU MATERIAL ESCOLAR, DESENHE-O E DESCREVA COMO VOCÊ ACHA QUE ELE FOI FABRICADO.



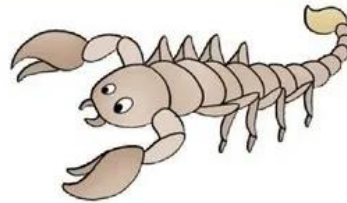
SECRETARIA MUNICIPAL DE EDUCAÇÃO
ATIVIDADES COMPLEMENTARES DE ESTUDO – COVID 19

Ciências

Animais nocivos

• Numere os animais de acordo com a forma como eles podem ser nocivos ao homem.

- ① transmitem doenças
- ② são venenosos
- ③ destroem as plantações



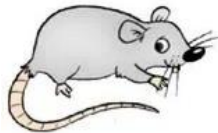
_____ ○



_____ ○



_____ ○



_____ ○

_____ ○



_____ ○

Ensino Religioso

• Atividade:

1- A CRUZ É O SÍMBOLO DA CRUCIFICAÇÃO DE JESUS CRISTO.



V

F

4- O OM É UM SÍMBOLO DO HINDUÍSMO E O PRINCIPAL MANTRA DESSA TRADIÇÃO RELIGIOSA.



V

F

7 - OS ATABAQUES SÃO TOCADOS COM AS MÃOS, COM DUAS BAQUETAS, OU POR VEZES COM UMA MÃO E UMA BAQUETA.



V

F



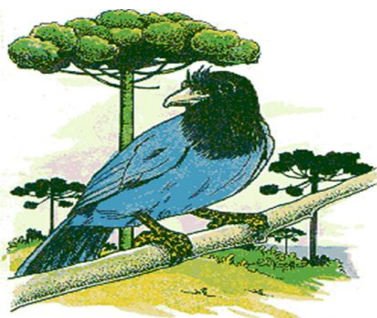
ATIVIDADES COMPLEMENTARES DE ESTUDO – COVID 19

ARTE

O que vamos estudar?	<ul style="list-style-type: none">• Matrizes estéticas e culturais: artista nacional – Tarsila do Amaral; releitura.• Matrizes estéticas e culturais, composições artísticas visuais diversas.
Para que vamos estudar?	<ul style="list-style-type: none">• Conhecer e valorizar o patrimônio cultural, material e imaterial, de culturas diversas, em especial a brasileira, incluindo-se suas matrizes.• Reconhecer e analisar a influência de distintas matrizes estéticas e culturais das artes visuais nas manifestações artísticas das culturas locais, regionais e nacionais;
Como vamos estudar?	Fazendo as atividades propostas nos roteiros.

❖ **Cultura regional – lenda da gralha azul**

Curiosidade: a lenda da gralha azul é típica da região sul do Brasil, principalmente do estado do Paraná. A gralha azul é a ave replantadora da árvore símbolo do estado do Paraná: a araucária (tipo de pinheiro). De acordo com a lenda, a ave tem a missão divina de ajudar na disseminação desta árvore. Durante o outono, os bandos de gralhas azuis pegam os pinhões (frutos das araucárias) e os estocam no solo ou em pedaços de árvores apodrecidos no chão. Neste processo, favorecem o nascimento de novas árvores.



- FAÇA UM LINDO CENÁRIO COM VÁRIAS ARAUCÁRIAS E GRALHAS, USE E ABUSE DA SUA CRIATIVIDADE E IMAGINAÇÃO, DESENHANDO E PINTANDO OU COLANDO,

CRIE SUA COMPOSIÇÃO DA LENDA DA GRALHA AZUL



ATIVIDADES COMPLEMENTARES DE ESTUDO – COVID 19

EDUCAÇÃO FÍSICA

O que vamos aprender: jogos de luta – lutas

Para que vamos estudar esses conteúdos: experimentar e fruir diferentes jogos de luta, conhecendo e respeitando a si e aos outros, evidenciando a manifestação do lúdico. Identificando os riscos durante a realização dos jogos de lutas.

Como vamos estudar esse conteúdo? Vamos analisar que a luta é sinônimo de paz, é uma ótima maneira de desenvolver a consciência corporal e o respeito.

UM BREVE HISTÓRICO SOBRE LUTAS

A luta começou a ser disputada nos jogos da Grécia antiga no século 7 a.c.. Ao longo dos anos e das edições das olimpíadas, o modelo de luta dos gregos inspirou os franceses a criar, no início do século 19, o estilo hoje conhecido como luta greco-romana.

a origem do termo artes marciais é ocidental e latina, uma referência às artes de guerra e luta. Sua origem é vinculada ao deus da guerra greco-romano marte. A maior parte das artes marciais nasceu no continente asiático, em países como a china, a Índia e o Japão. No início, elas tinham caráter militarista e de defesa pessoal.

Tipos de lutas mais conhecidos em nosso país: capoeira, caratê, judô, taekwondo, jiu jitsu e outras.

LUTA É UM ESPORTE, NÃO É BRIGA

O CONCEITO DE LUTA É VOLTADO A DISCIPLINA, TANTO QUE OS LUTADORES SEMPRE SE CUMPRIMENTAM PARA INICIAR UMA LUTA E VOLTAM A SE CUMPRIMENTAR AO TERMINA-LÁ. SÃO DISPUTAS EM QUE OS OPOSTOS SE UTILIZAM DE TÉCNICAS E ESTRATÉGIAS DE DESEQUILÍBRIO CONTUSÃO IMOBILIZAÇÃO OU EXCLUSÃO PARA O DESENVOLVIMENTO DE AÇÕES DE ATAQUE E DEFESA.

MARQUE UM X NAS QUESTÕES CORRETAS DE ACORDO COM O ITEM ACIMA:

1 – O CONCEITO DE LUTA É VOLTADO PARA:

() DISCIPLINA () INDISCIPLINA

2 – O QUE OS LUTADORES FAZEM AO INICIAR E TERMINAR A LUTA?

() NÃO CUMPRIMENTAM O ADVERSÁRIO () CUMPRIMENTAM O ADVERSÁRIO

3 – O LUTADOR VÊ O OUTRO COMO: () INIMIGO () ADVERSÁRIO

4 – TENDO O CONCEITO DE LUTA VOLTADO À DISCIPLINA, OS LUTADORES SE RELACIONAM COM A: () INTERAÇÃO () AGRESSÃO



LÍNGUA INGLESA

O que você vai estudar?	Repertório lexical relacionado aos dias da semana e meses do ano – <i>days of the week / months of the year.</i>
Para que vamos estudar esses conteúdos?	- Conhecer e compreender, com apoio do(a) professor(a), o significado de palavras que nomeiam os dias da semana e os meses do ano, as quais servirão de subsídio para a aquisição do próprio repertório lexical.
Como vamos estudar os Conteúdos?	Repita os dias da semana em inglês e português com o(a) professor(a) e no exercício escreva o próximo dia da semana em inglês e português conforme as sequências.
Como vamos registrar o que aprendemos?	Vamos escrever o nome, a turma, a data e fazer os exercícios sobre dias da semana e meses do ano.

DAYS OF THE WEEK (DIAS DA SEMANA)

Sunday Domingo
Monday Segunda-feira
Tuesday Terça-feira
Wednesday Quarta-feira
Thursday Quinta-feira
Friday Sexta-feira
Saturday Sábado

1- Which day of the week comes next? Write in English and Portuguese. (Qual é o próximo dia da semana? Escreva em Inglês e Português).

Friday Sexta-feira	Saturday Sábado	Sunday Domingo	Monday Segunda - feira
Sunday Domingo	Monday Segunda - feira	Tuesday Terça-feira	
Monday Segunda-feira	Tuesday Terça-feira	Wednesday Quarta-feira	
Saturday Sábado	Sunday Domingo	Monday Segunda-feira	
Wednesday Quarta-feira	Thursday Quinta-feira	Friday Sexta-feira	
Tuesday Terça-feira	Wednesday Quarta-feira	Thursday Quinta-feira	

Monday
Thursday

Tuesday
Friday

Wednesday
Saturday